



FOUNGA KE AKO AI 'A E TOHI TAPÚ

Lesoni 5 ki he 'aho 2 'o Me 2026



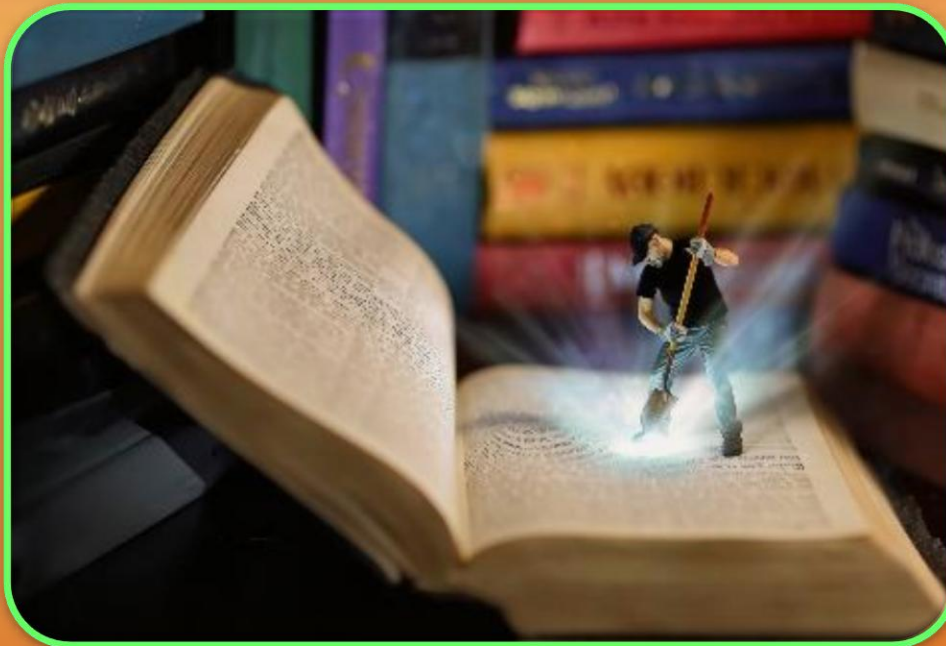
“‘E pehē ‘eku folofola ‘aia ‘oku ‘alu atu ‘i hoku fofonga: ‘e ‘ikai foki ta‘efua kiate au, ka e lava ‘i ia ‘aia ‘oku ou fa‘iteliha ki ai, pea ‘e monū ‘ia ia ‘i he me‘a ‘oku ou fekau ia ki ai.” (Isaia 55:11)



"Na'e lea 'a e kau tangata ma'oni'oni 'a e 'Otua 'i hono ue'i 'a kinautolu 'e he Laumalie Ma'oni'oni" (2 Pita 1:21), pea hiki 'enau popoaki 'i he ngaahi peesi 'o e Tohi Tapu.

'Oku tau ma'u ai 'a e ngaahi siueli 'oku ne 'omi 'a e mo'ui, 'amanaki lelei, fakalotolahi, fakafiemalie, ... 'Oku 'i ai ha ni'ihi 'oku 'asi mai 'i he 'uluaki sio ki ai, pea ko e ni'ihi kuo pau ke fekumi fakalelei ange.

'E lava fēfē ke tau to'o 'a e ngaahi makakoloa ko eni kuo teuteu 'e he 'Otuá ma'atautolu 'i he Tohi Tapú, pea ko e hā 'a e ngaahi 'aonga 'oku tau ma'u mei hono ako iá?



Founga ke ako ai 'a e Tohi Tapu:

Taimi

Ko e feitu'u

Ko e founga

Ngaahi 'aonga 'o hono ako 'a e Tohi Tapu:

Ko e lelei 'o hono vahevahe ia

Ko e lelei 'o hono kai ia

FOUNGA KE

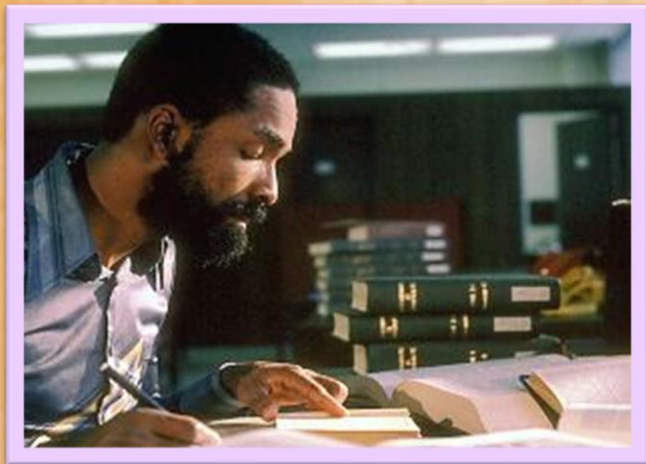
AKO AI 'A E

TOHI TAPÚ



TAIMI

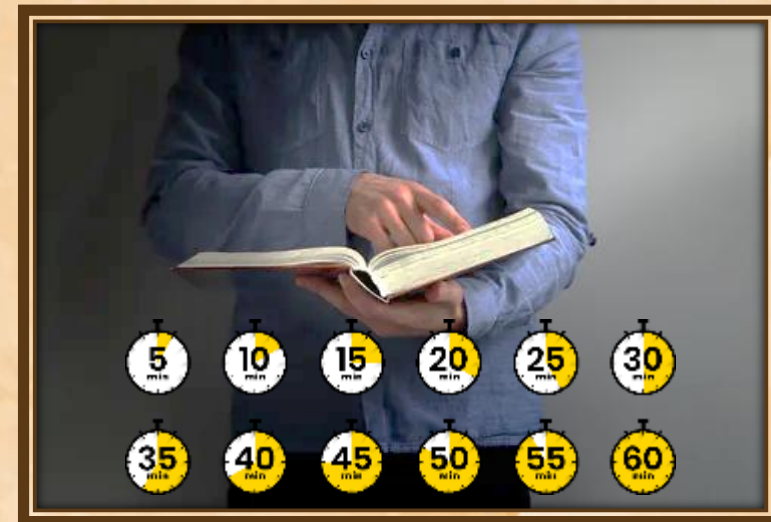
"Te ke kumi mo 'ilo au 'i ho'o kumi kiate au 'aki ho loto kotoa." (Selemaia 29:13)



Ko e hā ' a e taimi lelei taha ke ako ai ' a e Tohi Tapú?

Kuo pau ke tau vakai'i 'etau tali 'o fakakaukau'i 'a e me'a 'e ua: ko e taimi mo e tu'unga lelei.

' Oku hā mahino te tau ma'u ' aonga lahi ange mei hono vahe'i ha houa ' e taha ' i he'etau taimi - tēpile ki he ako Tohi Tapú ' i hono fakatapai pē ' a e miniti ' e nima.



Kae kehe, ko e taimi ' oku tau lī'oa ki he akó ' oku ' ikai lava ke fakangatangata pē ia ki he lautohi fakangalingali. Ko e feitu'u 'eni 'oku kau ai 'etau faka'ai'ai. Ko e ha 'oku ou lau ai 'a e Tohi Tapu? 'Oku ou fekumi pe ki he 'ilo, pe 'oku ou ma'u ha holi lahi ke 'ilo lahi ange fekau'aki mo e 'Otua? Te tau ma'u 'a e lelei taha mei he'etau ako Tohi Tapu 'i he taimi 'e hoko ai ko ha taimi ke nofo ai mo e 'Otua (Selema. 29:13), pea fiefia 'iate la (Saame 37:4); 'i he taimi 'oku tau kumi ai 'i hono ngaahi pesi 'a e popoaki makehe 'a e 'Otua ma'atautolu.

K O E F E I T U ' U

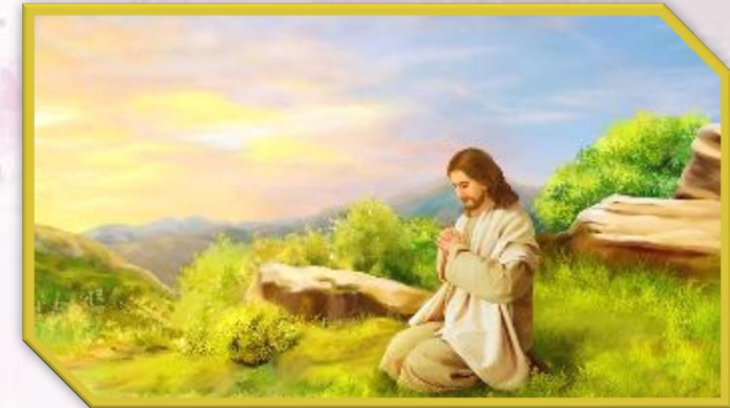
"Pea pongipongi ai, na'a ne tu'u hake 'oku te'eki 'aho, pea 'alu ia kitua'a 'o mole atu ki he potu lala, pea lotu ai. " (Ma'ake 1:35)

'I he taimi na'e fie ma'u ai 'e Sisu ha momeniti makehe 'o e fetu'utaki mo e 'Otua, na'a ne 'a hengihengia hake 'o kumi ha feitu'u longonoa (Ma'ake 1:35). ' E lava ke ngāue'aki eni fakatou'osi ki he lotú mo e ako Tohi Tapú.

'Oku faingata'a ke tokanga taha ki he ako 'i ha feitu'u longoa'a pe femo'uekina. 'Oku faingofua ange ke fai ia 'i ha feitu'u fiemalie, longonoa mo maomaonganoa.

Ko e houa 'uluaki pe faka'osi 'o e 'aho, 'i he taimi 'oku longonoa ange ai, 'e lava ke hoko ia ko ha ngaahi taimi 'e faingofua ange ai ke tukutaha 'etau fakakaukau ki he 'Otua.

Ko 'etau ma'u pe 'a e taimi mo e feitu'u totonu, tau 'ai 'eni ke hoko ko ha 'ekitiviti angamaheni. Mahalo pē ' e ' i ai ha tu'unga makehe te ne fakatupunga kitautolu ke tau li'aki ' a e taimi ko iá, kae ' oua na'a tau tuku ha fu'u taimi lahi ta'e ' i ai ' etau ako Tohi Tapu faka'ahó.





K O E F O U N G A (1)

"Oku pehe 'eku lea 'oku 'alu mei hoku ngutu: 'E 'ikai foki ta'e'aonga ia kiate au..." ('Isaia 55:11)

Ko ha ako faka'auliliki ' o e Tohi Tapú ' oku ' i ai ' a e kongá ' e fā

Lotu

Fakaafe'i 'a e Laumalie Ma'oni'oni ke hoko ko ho fakahinohino 'i ho'o ako

Te Ne ue'i ho loto mo e 'atamai koe'uhi ke mahino kiate koe 'a e me'a 'oku ke lau

Laukonga mo e mahino [founga fokotu'u]

Fili ha veesi pe potufofolola mei he Tohi Tapu

Hiki ia ke tokoni'i koe Tohitongi ia ki ho 'atamai

Laine'i 'a e ngaahi tefito'i fakakaukau

Hiki 'a e ngaahi fakakaukau 'oku ne ue'i fakalaumalie 'a e ngaahi fakakaukau mahu'inga ko ia

Lotu

Kole ki he 'Otua ke tokoni atu ke ke faka'aonga'i 'a e ngaahi fakakaukau kuo ke ako

Vahevahe

Fakakaukau pe ko hai te ke lava 'o vahevahe ki ai 'a e me'a kuo ke ako

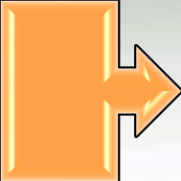
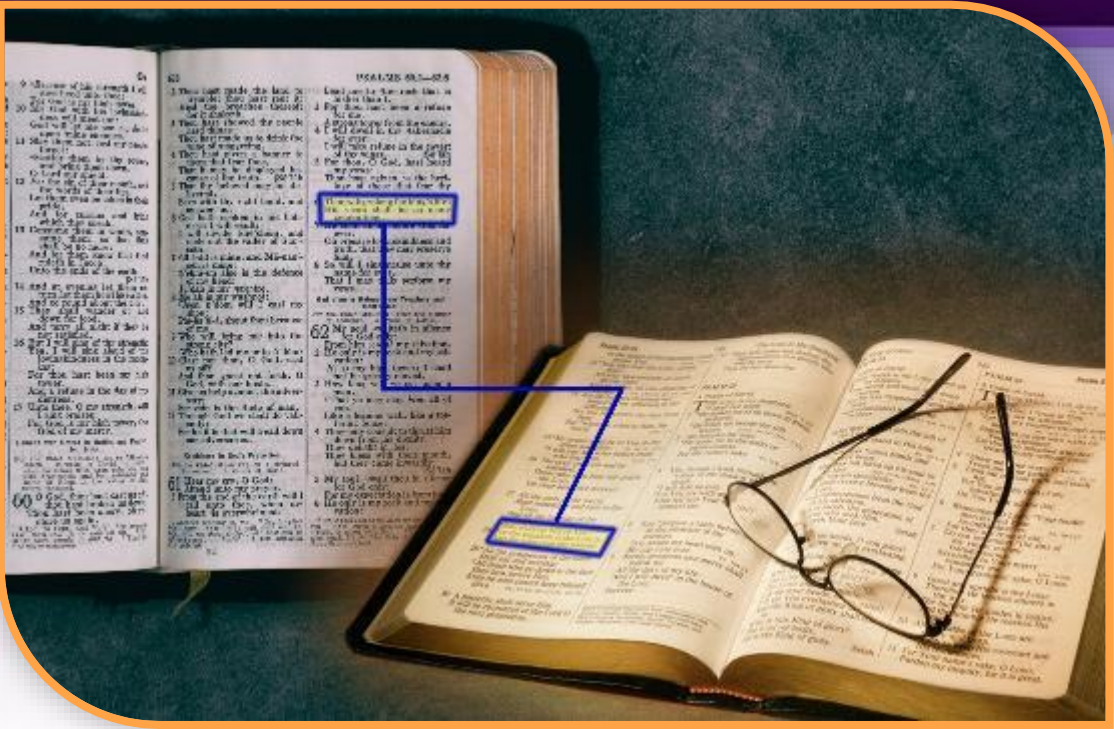




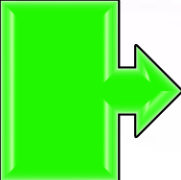
K O E F O U N G A (2)

"Oku pehe 'eku lea 'oku 'alu mei hoku ngutu: 'E 'ikai foki ta'e'aonga ia kiate au..." (Isaia 55:11)

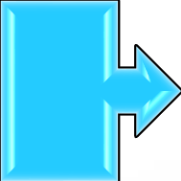
Ko e ngaahi founnga ako Tohi Tapu kehe



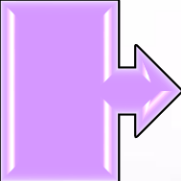
Fakafehoanaki 'a e veesi ki he veesi ('Isaia 28:10)



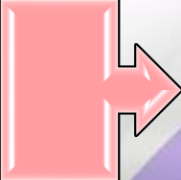
Ako 'a e ngaahi vahe pe ngaahi tohi kakato



Ko hono ako 'o ha tefito pe fo'i lea 'i he tokoni 'a ha potufolofola



Vakai ki he ngaahi fakamatala fakatohitapu pe tikisinale



Lau fakataha mo e ngaahi kongá mei he hokohoko 'o e "Fepakipaki 'o e Ngaahi Kuongá" 'a Ellen G White .



NGAAHI
'AONGA 'O
HONO AKO 'A
E TOHI TAPÚ



KO E 'AONGA 'O E VAHEVAHE IA

"Kuo foaki kiate au 'e he 'Eiki ko Sihova 'ae 'elelo 'oe poto, koe'uhi ke u 'ilo ke lea 'aki ha lea 'i he kuonga totonu kiate ia 'oku vaivai:'oku ne 'a 'i he pongipongi kotoa pē, ke ne fafangu hoku telinga ke ongo'i 'o hangē ko e poto." (Isaia 50:4)

'Oku kole atu ke mou teuteu ha malanga ki he lotu 'o e Tokonaki. 'Okú ke fakatapai ha taimi makehe ke ako 'i he fa'a lotu ha kaveinga kuo ue'i koe 'e he Laumālie Mā'oni'oní ke ke fili. 'I he Tokonakí, 'okú ke malanga 'aki 'a e mālohi. Ko hai 'oku tu'u ke ma'u 'aonga lahi taha mei he malanga ko 'eni?

Ko e ako Tohitapu 'oku tau vahevahe mo e kakai kehe pe 'i ha malanga pe 'i ha tu'unga fakafo'ituitui 'oku 'i ai 'a e 'aonga 'e ua.

'Uluakí, 'oku tau ma'u 'aonga mei he me'a kuo tau akó. Uá, ko e kakai 'oku tau vahevahe mo kinautolu 'a e 'ilo ko ení 'oku nau ma'u 'aonga pea 'oku fakalototo'a'i kinautolu ke nau fakatotolo loloto ange ki he 'ilo ko iá.

'I he ongo tu'ungá fakatou'osi, 'oku fakaivimālohi'i mo fakaloloto ai 'a e vaha'angatae mo e 'Otuá. Ko e malohi ia 'o e Folofola 'a e 'Otua, 'a ia "'e 'ikai foki ta'e'aonga mai kiate au" ('Isaia 55:11).



KO E LELEI 'O E KAI IA

"Hono 'ikai melie ho'o ngaahi lea kiate au, 'oku melie ange 'i he hone ki hoku ngutu!" (Sāme 119:103)

Kuo pau ke tau kai 'a e Folofola 'a e 'Otua (Selema. 15:16)! Neongo 'oku melie ange ia 'i he hone, ka 'oku 'ikai totonu ke tau kai mo'oni ia (Saame 119:103). Ko hono lau 'o e Tohi Tapu ko ha me'akai ia ki he laumalie, ko ha fakaivifo'ou mo'oni 'oku ne fakamo'ui hotau laumalie mo liliu hotau 'ulungaanga. Pea ko e me'a 'e taha, 'oku ta'etotongi 'a e me'akai ko 'eni ('Isaia 55:1)! 'Oku fie ma'u pe ke tau 'unu'unu ofi mo fakafanongo ki he me'a 'oku talamai 'e he 'Otua 'i he Tohi Tapu ('Isaia 55:3). Ko e lahi ange 'a e taimi 'oku tau fakamoleki 'i hono fekumi ki hono ngaahi pesi, ko e lahi ange ia 'o e me'akai te tau ma'u, pea ko e lahi ange ia 'o e ngaahi tapuaki te tau ma'u.



"Neongo pe ko e ha 'a e fakalakalaka faka'atamai 'a e tangata, 'oua na'a ne fakakaukau 'i ha ki'i momeniti 'oku 'ikai fie ma'u ke fekumi faka'auliliki mo hokohoko 'i he Folofola ki ha maama lahi ange. 'I he'etau hoko ko ha kakai, 'oku ui fakafo'ituitui kitautolu ke tau hoko ko ha kau ako 'o e kikite."
Ellen G. White, Ngaahi Fale'i ki he Kau Fa'u Tohi mo e Kau 'Etitá, p. 41



"He 'ikai lava 'e hono lau pe 'o e Folofola 'o a'usia 'a e ola na'e fokotu'utu'u 'e he Langi; kuo pau ke ako mo mata'ikoloa 'aki ia 'i he loto. 'Oku 'ikai ma'u 'a e 'ilo ki he 'Otua ta'e kau ai ha feinga faka'atamai. 'Oku totonu ke tau ako faivelenga 'a e Tohi Tapu, 'o kole ki he 'Otua 'a e tokoni 'a e Laumalie Ma'oni'oni, koe'uhi ke mahino kiate kitautolu 'Ene Folofola. 'Oku totonu ke tau to'o ha veesi 'e taha, pea tukutaha 'etau fakakaukau ki he ngaue ke fakapapau'i 'a e fakakaukau kuo tuku mai 'e he 'Otua 'i he veesi ko ia ma'atautolu. [...]Ko e Folofola 'a e 'Otua ko e ma ia 'o e mo'ui. Ko kinautolu 'oku nau kai mo fakamolulu'i 'a e Folofola ni, 'o 'ai ia ko ha konga 'o e ngaue mo e 'ulungaanga kotoa pe, 'oku nau tupulaki 'o malohi 'i he malohi 'o e 'Otua. 'Oku ne 'omi 'a e ivi ta'e-fa'a-mate ki he laumalie, 'o fakahaohaoa'i 'a e me'a 'oku tau a'usia mo 'omi 'a e fiefia 'e tu'uloa 'o ta'engata.

EGW (Hiki Hake Ia, 'Epeleli 7)