



MO'UI 'AKI 'A E LOTU

Lesoni 7 ki he 'aho 16 'o Me 2026

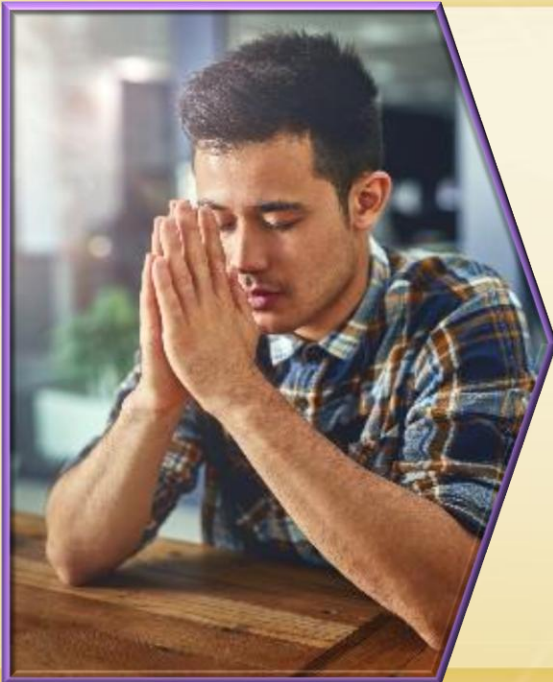
“Falala ma‘uaipē
kiate ia;
‘akimoutolu ‘ae
kakai,
lilingi homou loto
‘i hono ‘ao:
ko e hūfanga ‘ae
‘Otua kiate
kitautolu.”

(Saame 62:8)



‘Oku na‘ina‘i mai ‘a Paula ke hokohoko atu ‘etau "lotu ma‘u ai pe" (‘Efeso 6:18), neongo kapau ‘e movete hotau mamani; neongo kapau ‘e ‘alu ‘a e taimi pea ‘ikai ke tau sio ki ha tali ki he‘etau ngaahi lotu.

‘I he ngaahi tu‘unga hangē ko ení, ko e ngaahi lotu ‘a ‘Ilaisiā mo ‘Aná te ne tokoni‘i mo fakalototo‘a‘i kitautolu. Ka ‘oku totonu ke fēfē ‘etau lotú? Ko e ha ‘oku totonu ke tau kole? ‘Oku totonu nai ke tau lotu toko taha pe mo e ni‘ihi kehe? ‘Oku faka‘ata nai kitautolu ‘e he lotu ke tau lea ki he ‘Otua, pe ‘oku ne toe faka‘ata kitautolu ke tau fakafanongo kiate la?



- **Ngaahi lotu ‘i he ngaahi taimi faingata‘a:**
 - ▶ **‘Ilaisiā:** Lotu ‘i he lotolotonga ‘o e faingata‘a
 - ▶ **‘Ana:** Ko ha tali ‘oku ‘ikai ‘aupito ke ma‘u
- **Sipinga ‘o e ngaahi lotu:**
 - ▶ **Sisu:** Ko e kakano ‘o e lotu
 - ▶ **Taniela:** Ko e fa‘unga ‘o e lotu
 - **Fehu‘i ‘e fa fekau‘aki mo e lotu**



NGAAHI LOTU 'I
HE NGAAHI TAIMI
FAINGATA 'A

'ILAISIAA: LOTU 'I HE LOTOLO Tonga 'O E FAINGATA'A

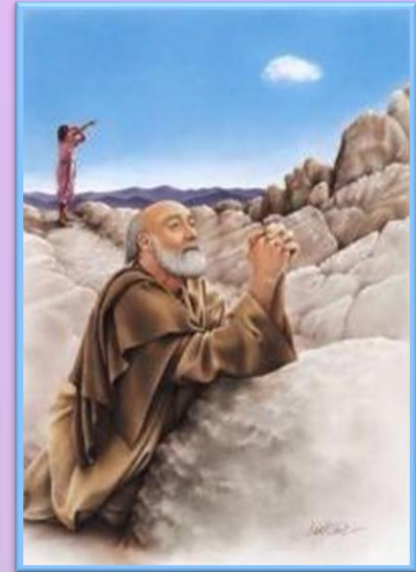
"Pea na'e pehē 'e ia, "Na'aku loto feinga 'aupito koe'uhi ko Sihova ko e 'Otua 'oe ngaahi tokolahi: he kuo li'aki ho'o fuakava 'e he fānau 'a 'Isileli, pea kuo lī hifo ho'o ngaahi feilaulau'anga, pea nau tāmata'e 'i 'a ho'o kau palōfita 'aki 'ae heletā; pea ko au, 'io, ko au tokotaha pe 'oku toe; pea 'oku nau kumi 'a 'eku mo'ui, ke to'o atu ia.'" (1 Tu'i 19:10)



'Oku tali fefe 'e he 'Otua 'etau ngaahi lotu 'i he lotolotonga 'o e faingata'a?

Hili ha ki'i lotu faingofua meia 'Ilaisiaa, na'e tali leva 'e he 'Otua 'aki ha afi (1 Ngaahi Tu'i 18:36-38).

Hili ha lotu 'e fitu 'o kole ha 'uha, na'e fekau'i mai 'e he 'Otua ha ki'i 'ao 'a ia na'e liliu ko ha matangi malohi (1 Tu'i 18:42-45)



'I he taimi na'e kole ai 'e 'Ilaisia ke mate, na'e fakalongolongo pe 'a e 'Otua, ka na'a ne fekau'i mai 'ene 'angelo ke fafanga ia (1 Tu'i 19:4-8).

Na'e faifai pea fanongo 'a 'Ilaisia ki he le'o 'o e 'Otua 'i he'ene tali 'ene lotu fakamatoato (1 Ngaahi Tu'i 19:9-18).

Ko e tali 'e taha na'e vave mo fakafofo. Hili ha lotu 'e fitu, na'e 'omai 'e ha taha 'a e 'uha na'e kole mai.

Faka'osi, hili ha 'aho 'e 40, ko ha tali lea mo fakalotolahi. 'Oku 'afio'i 'e he 'Otua 'a e founga mo e taimi ke tali ai 'i hotau ngaahi tukunga takitaha.



'ANA: KO HA TALI 'OKU 'IKAI TEITEI MA'U

"Na'aku kole 'ae tamasi'i ni; pea kuo tuku mai 'e Sihova 'a 'eku kole 'aia ne u fai kiate ia;" (1 Samuela 1:27)

Ko e lotu 'a 'Ana ma'a ha ki'i tamasi'i 'oku hange ha lotu na'e tali vave mai 'e he 'Otua (hili ha mahina 'e hiva 'o e tatali fiefia) (1 Sam. 1:9-20)



Neongo ia, 'i he'etau lau 'a e ngaahi veesi kimu'a, 'oku tau fakatokanga'i na'e fuoloa pea toki ma'u 'a e tali ko 'eni (1 Sam. 1:1-8)

Na'e 'i ai ha "fanau" 'a Penina, ko e uaifi 'e taha 'o 'Elikena 'a ia ko e foha tokolahi ange 'i he toko taha pea na'a ne faka'ita'i 'a 'Ana "'i he ta'u ki he ta'u" koe'uhi he na'e 'ikai foaki 'e he 'Otua ki he'ene fanau.

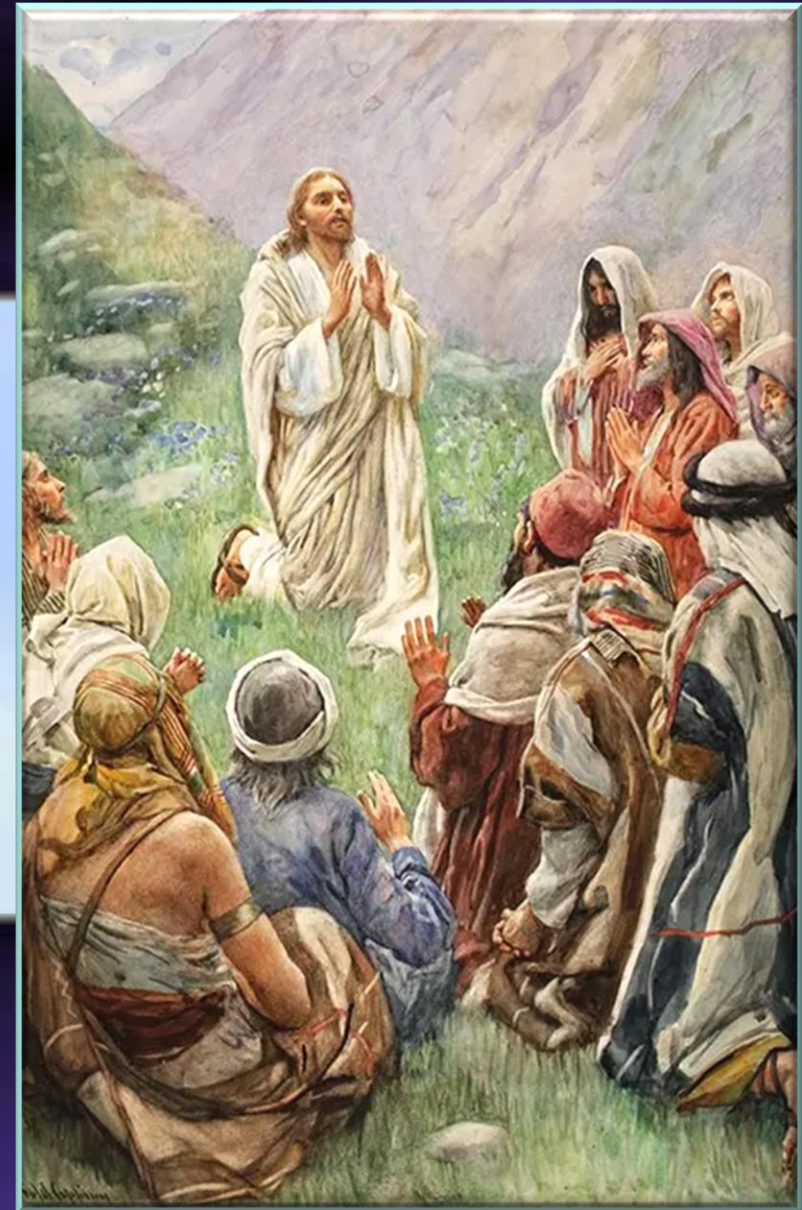
Mei he tafa'aki ko 'eni, ko e ta'u 'e fiha na'e fakamoleki 'e 'Ana ke kole ha tama ta'e ma'u ha tali?

'I he taimi 'e ni'ihii, 'oku tupu 'a e fakalongolongo 'a e 'Otua mei he'etau siokita (Semisi 4:3); ko ha angahala mahu'inga (Saame 66:18); si'isi'i 'a e tui (Semisi 1:6); pe, 'oku 'ikai ko e taimi totonu ia.

Ka neongo ia, 'oku 'afio'i kakato 'e he 'Otua 'a e me'a kotoa pea 'afio'i 'a e me'a 'oku lelei taha ma'atautolu (Selemaia 29:11). Te Ne tali ma'u pe, 'i He'ene taimi pe 'A'ana pea 'i He'ene founga pe 'A'ana, 'a e lotu 'oku fai 'i he tui (1 Sione 5:14-15)



SIPINGA 'O E
NGAAHI LOTU



SISU: KO E KAKANO 'O E LOTU

"Ko ia ke pehē ni ho'omou lotu: Ko 'emau Tamai 'oku 'i he langi, Ke tāpuhā ho huafa. " (Matthew 6:9)



'Oku 'ikai ko e founga lotu ia na'e ako'i mai 'e Sisu kiate kitautolu 'a hono fai 'o e ngaahi lotu loloa mo faka'auliliki ke faka'ofa'ofa'ia mo fakahihiki'i 'e he kau fanongo (Matiu 6:5-8).

'Oku totonu ke fakamatoato mo faingofua 'etau ngaahi lotu, 'i he lea faka'aho. Ko e lotu ko ha konga mahu'inga ia 'o 'etau mo'ui.



"Ako ke ke lotu nounou mo hangatonu ki he me'a 'oku ke fie ma'ú, 'o kole 'a e me'a pē 'okú ke fie ma'ú. Ako ke lotu le'olahi 'i he feitu'u ko e 'Otua pe te Ne lava 'o fanongo atu kiate koe. 'Oua na'a ke fai ha ngaahi lotu fakangalingali, ka ko ha ngaahi kole fakamatoato mo ongo'i, 'o fakahaa'i 'a e fiekaia 'a e laumalie ki he Ma 'o e Mo'ui.'"(E.G.W. "Ko hotau Ui mā'olungá"; Mē 4)





SISU: KO E KAKANO 'O E LOTU



Ko e sipinga 'eni 'o e lotu na'e 'omai 'e Sisu kiate kitautolu:

“Ko 'emau Tamai 'oku 'i he langi”

'Oku fie ma'u ke tau 'ilo'i 'etau fetu'utaki fakatāutaha mo e Tamai 'o e tangata kotoa pē

“Ke tāpuhā ho huafá”

Ko hono 'ilo'i 'a e mā'oni'oni 'o e 'Otuá 'oku tohoaki'i ai kitautolu ke tau ofi ange kiate ia 'aki 'a e 'apasia mo e faka'apa'apa

“Ke hoko mai ho pule'angá”

Tau faka'amu ki he toe foki mai 'a Sisu

“Ke fai ho finangaló 'i māmani 'o hangē ko ia 'i he langi”

Tau tali mu'a ' a e tu'unga - hau faka'otuá pea kole ke fai ' a e finangalo ' o e ' Otuá ' i he'etau mo'uí pea ' i he māmani

“Foaki mai he 'aho ni kiate kimautolu 'emau me'akai faka'aho”

Tau kole mu'a 'a e me'a 'oku tau fie ma'u ke tau mo'ui ai, fakatu'asino mo fakalaumalie fakatou'osi

“Pea fakamolemole 'emau ngaahi mo'ua, 'o hange ko 'emau fakamolemole kiate kinautolu 'oku mo'ua kiate kimautolu”

'Oku fie ma'u ke tau fakatomala, fekumi ki ha fakamolemole, pea fakamolemole'i 'a kinautolu kuo nau fakamamahi'i kitautolu, 'o hange pe ko hono fakamolemole'i kitautolu 'e he 'Otuá

“Pea 'oua na'a taki 'a kimautolu ki he 'ahi'ahi, kae fakahaofi 'a kimautolu mei he kovi”

Tau kole mu'a ha malu'i mo ha malu'anga mei he kovi 'oku lolotonga 'i he mamani ko 'eni

“He 'oku 'a'au 'a e pule'anga, mo e malohi, mo e naunau, 'o ta'engata. 'Emeni”

Tau 'ilo'i mu'a ko e me'a kotoa pe 'oku tau 'i ai, ma'u, mo fai 'oku 'a e 'Otuá ia. Ko la toko taha pe 'oku taau mo e langilangi mo e fakahikihiki'i

TANIELA: KO E FA'UNGA 'O E LOTU

"I he 'uluaki ta'u 'o Talaiasi ko e foha 'o 'Ahasivelo ko e hako 'oe kau Mitia, 'aia na'e fakanofa ko e tu'i ki he pule'anga 'oe kau Kalitia;"
(Taniela 9:3)

'Oku 'omi 'e he lotu 'oku lekooti 'i he Taniela 9:4-19 'a e konga mahu'inga 'e fa 'o e lotu:

Fakafeta'i
(Taniela 9:4)

Ngaahi tohi tangi
(Taniela 9:16-19)

Vete hia mo e
fakamolemole
(Taniela 9:5-15)

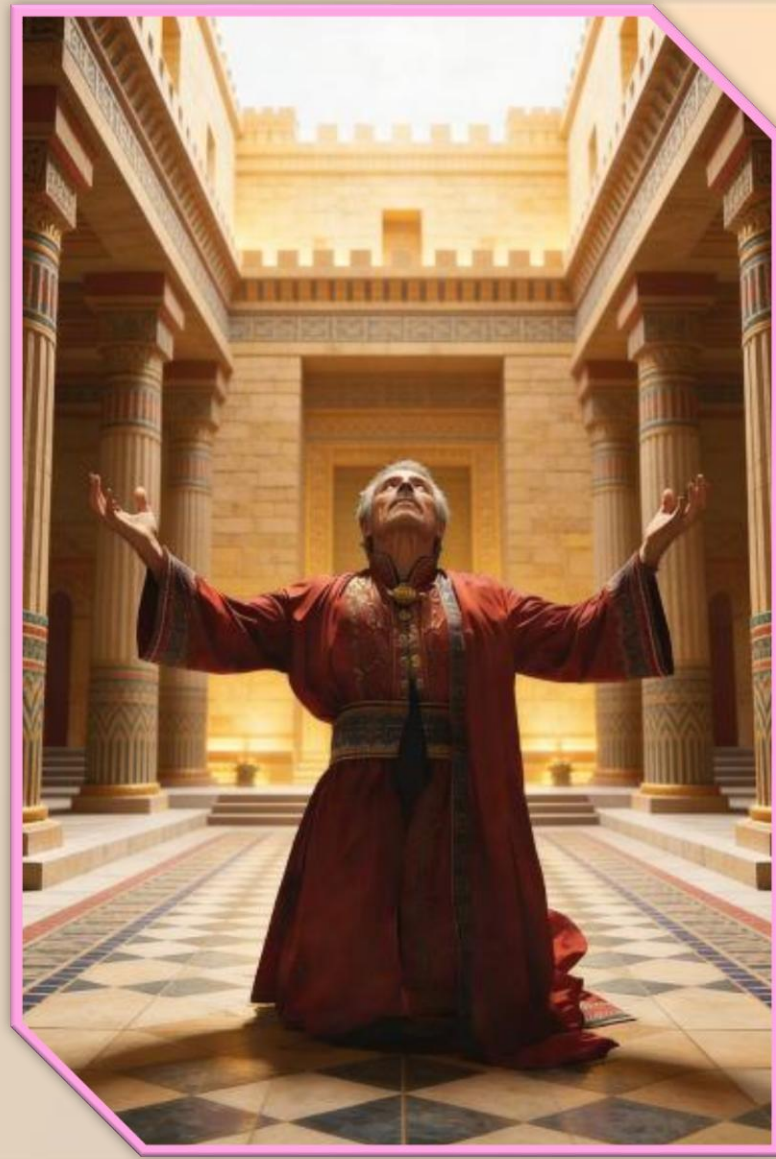
Fakafeta'i
(Filipai 4:6)



Na'e fakahoha'asi 'a Taniela 'e Kepaleli kimu'a pea 'osi 'ene lotu (fakafeta'i).

'Oku faka'aonga'i 'a e sipinga ko 'eni ki he'etau ngaahi lotu fakafo'ituitui mo e lotu 'i he kakai fakatou'osi. 'Oku mahino 'oku totonu ke liliu 'a e konga ki he "vete hia mo e fakamolemole" ki he kakano 'o e lotu.

'Oku tokoni'i kitautolu 'e he fa'unga ko 'eni ke tukutaha 'etau lotu ki he 'Otua, 'o ta'ofi ia mei he'ene hoko ko ha "lisi fakatau" mei he fale tuku'anga koloa fakalangi.

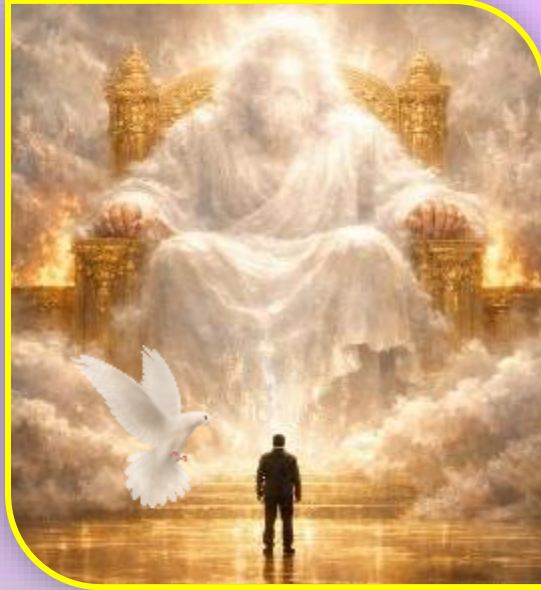




FEHU'I 'E FA
FEKAU'AKI MO E
LOTU

Ko e ha 'oku totonu ai ke tau lotu kapau kuo 'osi 'afio'i 'e he 'Otua 'a e me'a kotoa pe?

'Oku hiki hake kitautolu 'e he lotu ki he taloni 'o e 'Otua pea fakamalohi'i kitautolu ke tau vakavakai'i kitautolu mo toe fakakaukau'i hotau va fetu'utaki mo la 'i he 'aho kotoa pe. Neongo 'oku 'ikai ke tau 'ilo 'a e me'a ke tau lea 'aki, ka 'oku tokoni'i kitautolu 'e he Laumalie Ma'oni'oni (Loma8:26).



Ko e ha 'oku lotu ai 'i he taimi 'oku lelei ai 'a e me'a kotoa pe?

Ko e kau 'āngelo kuo 'ikai te nau faiangahalá 'oku nau lotu ma'u pē ki he 'Otuá. Ko e ha hono lahi 'o e me'a 'oku totonu ke tau fai? Ko e fakakaukau 'oku 'ikai ke tau fie ma'u 'a e 'Otua koe'uhi he 'oku lelei 'a e me'a kotoa pe kiate kitautolu, ko e laukau ia.



Ko hai 'oku totonu ke u lotu mo ia?

Makatu'unga 'i he momeniti ko ia:

- 1. 'I he tuenoa. Ko e taimi ia 'oku hoko ai 'etau lotu 'o vaofi taha.**
- 2. Mo e famili pe 'i ha fanga ki'i kulupu iiki.**
- 3. 'I he siasi.**



'Oku totonu ke u fanongo fefe ki ai?

Ko e founga mahino mo malu taha ke fai ai ení ko hono fakataha'i 'a e lotú mo e ako Tohi Tapú ko e kongá ia 'o 'etau lī'oa fakafo'ituituí, 'o faka'ehi'ehi mei hono faka'ehi'ehi mei hono faka'ata'ata hotau 'atamaí pe fanongo pē kiate kitautolu.



"Kuo pau ke fakafotunga 'etau ngaahi lotú 'i he 'etau ongo 'i mo 'oni 'etau fie ma'u mo ha holi lahi ki he ngaahi me'a 'oku tau kole, ka 'ikai he 'ikai ke onгона ia. Ka 'oku 'ikai totonu ke tau ongosia pea ta'ofi 'etau ngaahi kole koe'uhi he 'oku 'ikai ma'u leva 'a e tali." "Oku kataki 'i 'e he pule'anga 'o e langi 'a e fakamalohi, pea 'oku fa'ao fakamalohi ia 'e he kau fakamalohi" (Matiu 11:12). Ko e fakamālohí na'e ' uHINGA ki ai heni ko ha fakamātoato mā'oni'oni, hangē ko ia na'e fakahāhā ' e Sēkopé. 'Oku 'ikai fie ma'u ke tau feinga ke tau ma'u ha ongo lahi, ka 'oku fie ma'u ke tau vilitaki 'i he nonga mo e vilitaki 'i he 'etau kole ki he taloni 'o e 'alo'ofa. Ko 'etau ngaue ke fakavaivai 'i hotau laumalie 'i he 'ao 'o e 'Otua, vete 'etau ngaahi angahala, pea 'unu'unu 'o ofi ki he 'Otua 'i he tui."