

# KO EMA'U 'A ETUI

Lesoni 8 ki he 'aho 23 'o Mē, 2026





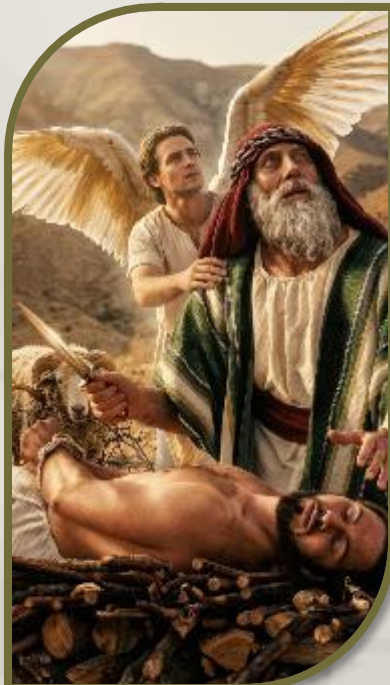
“Ko eni, ko e  
tui ko e  
tu‘unga ia ‘oe  
ngaahi me‘a  
‘oku ‘amanaki  
lelei ki ai, ko  
e fakamo‘oni  
‘oe ngaahi  
me‘a  
ta‘ehāmai. ”

(Hepelū 11:1)

Ko e 'ilo ki he 'Otua, ako Tohitapu, mo e lotu, kuo pau ke 'i ai ha 'elemeniti 'e taha 'oku nau tatau ai kae lava ke nau hoko ko e ngaahi 'elemeniti liliu 'i he'etau mo'ui: ko e tui.

Ka 'ikai ha tui, 'oku hoko 'a e ngaahi 'elemēniti ko ení ko ha 'ilo pē, pe ngaahi ouau 'oku 'ikai hano 'uhinga.

Ka 'i he tuí, ko ha ngaahi 'elemēniti mālohi ia te ne 'ave kitautolu ki he ngaahi tumutumu mā'olunga taha 'o 'etau a'usia fakalaumālié: “'oku malava 'a e me'a kotoa pē kiate ia 'oku tuí” ( Ma'ake 9:23 ).



### Fa'ahinga kehekehe 'o e tui :

- ➡ Ko e tui mo e ngaahi faka'ilonga
- ➡ Ko e me'afua 'o e tuí
- ➡ Ko e tuí mo e ngaahi ongó

### Ko e hā 'a e tuí?

- ➡ Ko hono faka'uhinga'i mo e fakalakalaka 'o e tuí
- ➡ Ko e tui 'a Sisu

**NGAAHI FA'AHINGA  
KEHEKEHE 'O E TUI**

# TUI MO E NGA AHI FAKA'ILONGA

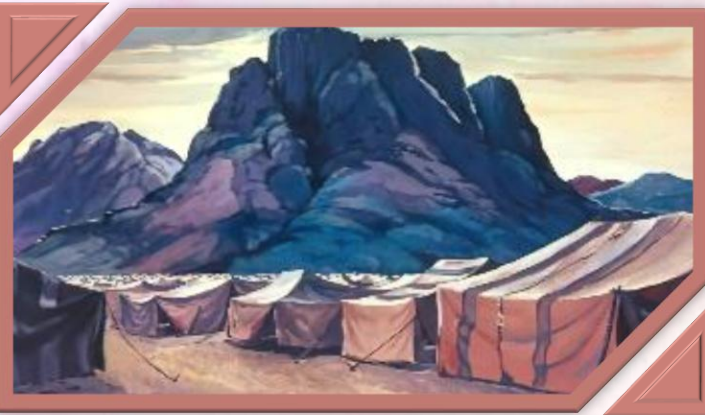
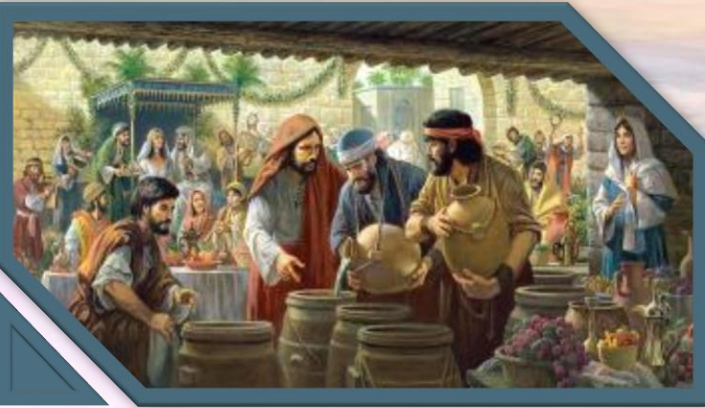
“Pea tala ‘e Sisu, kiate ia, “Kapau ‘oku ‘ikai te mou mamata ki he ngaahi faka'ilonga, mo e me'a faka'ofu, ‘e ‘ikai te mou tui.” (Sione 4:48)

Ko ha faka'ilonga ko ha faka'ilonga makehe pe fakahāhā ia ‘oku fai ke fakapapau ‘i aki ha pōpoaki fakamānava ‘i pe ke pou pou ‘i aki ‘a e mafai faka'otuá. Neongo ‘oku mahino fakalūkufua ha faka'ilonga ko ha me'a faka'ofu—hangē ko e mali ‘i Kená (Sione 2:11)—ka ko e mo'oni ‘i me'a ko ia na'e 'apitanga 'a 'Isileli ‘i he 'ao 'o Mo'unga Sainaí ke lotu ki he 'Otuá ('Ekisoto 3:12) na'e 'omai foki ia ko ha faka'ilonga.

Na'e kole 'e he kau Fālesí kia Sīsū ke fakahā ange ha faka'ilonga 'o ha fa'ahinga fa'ahinga pē 'e lava ke ne fakamo'oni 'i ko la 'a e Mīsaia, koe'uhi ke nau tui kiate ia (Ma'ake 8:11).

Na'e 'ita 'a Sīsū 'i he'enu kole ha faka'ilonga ke fakatonuhia 'i aki 'enu ta'etuí (Ma'ake 8:12). Ka 'ikai fie tui ha taha, he 'ikai ha faka'ilonga ia te ne lava 'o fakaloto 'i kinautolu.

Kuo 'omi 'e he 'Otuá 'a e fakamo'oni fe'unga 'i he'ene Folofola pea 'i natula koe'uhi ke tui 'a ia 'oku fie tui. Kae kehe, 'oku 'i ai ma'u pē 'a e feitu'u ki he veiveiuá. Ko e 'uhinga ia na'e foaki ai 'e Sīsū ha tāpuaki makehe kiate kinautolu “na'e 'ikai mamata kae tui” ( Sione 20:29 ).



# KO E FUA 'O E TUI

"Pea pehē 'e he 'Eiki, "Ka ne mou ma'u 'ae tui ke tatau mo e fo'i tenga'i musita, te mou lea ki he 'akau ko e sukamino ni, 'Ke mata'aki fu'u hake koe, pea tō koe 'i he tahi;' pea 'e talangofua ia kiate kimoutolu." (Luke 17:6)

'Oku 'i ai ha ngaahi me'afua kehekehe 'o e tui:



Ko e tui 'a e kau  
'apositolo .



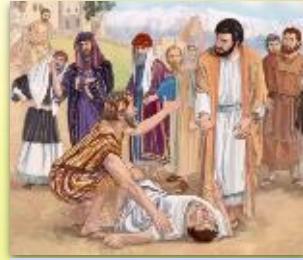
"Ko e ha  
'oku 'ikai ke  
ke tui ai?"  
(Ma'ake 4:40)

Ko e tui 'a  
Pita



"A koe 'oku  
si'isi'i 'a e  
tui!"  
(Matiu 14:31)

Ko e Tui 'a e  
Tamai



"Ha'u 'o  
tokoni'i 'eku  
ki'i tui"  
(Ma'ake 9:24)

The faith of the  
Canaanite woman



"Oku lahi  
ho'omou  
tui"  
(Matiu 15:28)

Ko e Tui 'a e  
'Eikitau



"Kuo te'eki ai te  
u 'ilo ha tui lahi  
pehe 'i 'Isileli"  
(Luke 7:9)

Ko e tui 'a  
Sitiveni



"ko e  
tangata 'oku  
fonu 'i he  
tui"  
(Ngaue6:5)

'Oku mahino 'e lava ke tupulaki 'a e tui 'i hono ta'aki fu'u 'o e ngaahi aka 'o e ta'etui. Kuo pau ke fetongi mamalie 'e he loto fakapapau 'a e veiveiua. 'Oku totonu ke peheni 'etau kole: "Fakalahi 'emau tui" (Luke 17:5).

'I he ngāue 'a e Laumālie Mā'oni'oni, mo e ako 'o e Tohitapu, pea mo 'etau a'usia mo e 'Otua, te tau lava ai 'o fakatokanga'i 'oku "tupu ho'omou tui" (2Tes. 1:3).



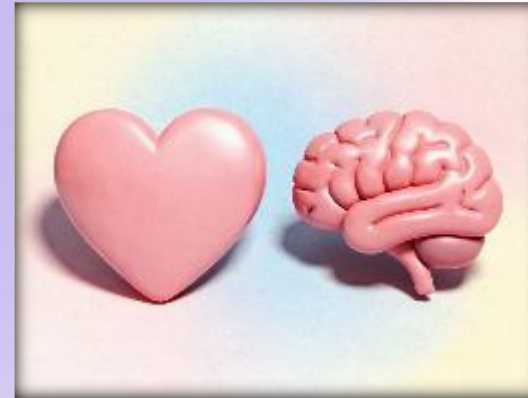
# TUI MO E ONGO


"He 'oku mou mo'ui 'i he 'ofa pe 'i he tui; pea 'oku 'ikai meiate kimoutolu ia: ka ko e foaki 'ae 'Otua: (Efeso 2:8)

Ko e tuí ko ha ongo pe ko ha ngāue fakakaukau?  
'Oku mahu'inga 'a e tali ki he fehu'i ko 'ení. 'Oku 'ikai tatau ia mo e pehe "'Oku ou ONGO'I kuo fakahaofi"  
mo e pehe "'Oku ou 'ILO'I kuo fakahaofi au."  
Ka tau kamata mei he kamata'angá. Ko e hā 'a e tupu'anga 'o e tuí? Ko e tui 'oku mei he 'Otua pea 'oku ne foaki mai ia kiate kitautolu ko e me'a'ofa (Lom. 12:3; 'Efe. 2:8).

'I he taimi 'oku tau tali lelei ai e me'a'ofa ko iá—'i he taimi 'oku tau kamata ngāue 'aki ai e tuí—'oku fakatupu 'e he tui ko iá 'iate kitautolu ha ngaahi ongo hangē ko e fiefiá; nonga; ko ha ongo'i nonga fakalaumālie; ...

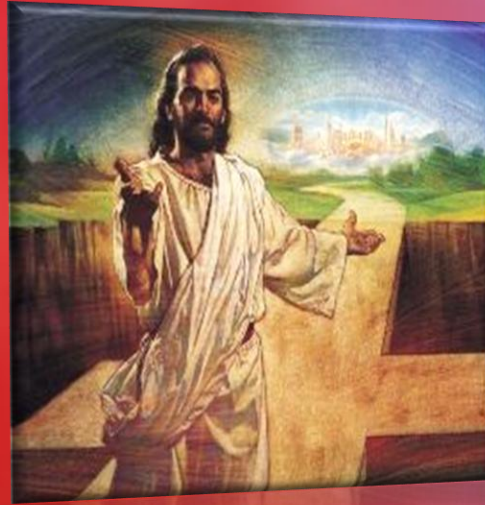
Ka ko e tuí 'iate ia pē 'oku 'ikai ko ha ongo ia; ko e "pau" mo e "fakapapau" (Hep. 11:1). 'Oku 'ikai ko ha me'a ia 'oku makatu'unga 'i he'etau ongo'í. Ko e taimi 'oku ou ongo'í vaivai aí, pe ongo'í 'oku mama'o hoku fakamo'uí, ko e taimi ia kuo pau ke u ngāue'i ai 'a e tui lahi tahá.



The background features several colored pencils in shades of red, purple, green, and blue, arranged diagonally. A white rectangular box is centered horizontally, containing the text. The text is in a bold, purple, sans-serif font with a thin white outline and a slight drop shadow.

**KO E HĀ 'A E TUI?**

# KO E FAKA'UHINGA MO E FAKALAKALAKA 'O E TUI



**'Oku 'omi 'e he Hepelu 11:1, 3, mo e 6 ha faka'uhinga lahi 'o e tui. 'Oku kaunga lahi 'a e tui ki he 'etau fakakaukau ki he 'Otua. 'Oku ne tataki kitautolu ke tau tui kiate la ko e Tupu'anga mo e Fakapale.**

**'I he toenga 'o e vahe, 'oku fakamatala'i ai 'e Paula 'a e tui 'a e kau tangata mo e kau fafine tokolahi 'oku nau hoko ko ha fa'ifa'itaki'anga mo ha fakalotolahi kiate kitautolu ke 'oua na'a tau loto fo'i lolotonga 'etau tatali ki he pale.**

**Hange ko ia kuo tau mamata ki ai, 'oku 'ikai ke tau ma'u kotoa 'a e tu'unga tatau 'o e tui. Te u lava fefe 'o fakatupulaki ha fa'ahinga tui pe 'oku ou ma'u, 'o tatau ai pe pe 'oku si'isi'i pe lahi?**

**"Oku fakahaa'i 'e he tui 'a e mo'oni 'o e me'a 'oku tau 'amanaki ki ai; ko e fakamo'oni ia 'o e ngaahi me'a 'oku 'ikai ke tau lava 'o mamata ki ai."  
(Hepelu 11:1)**



**Ngaue 'aki 'a e tui, neongo pe ko e ha hono si'isi'i (Matiu 17:20)**



**Kole ki he 'Otua ke fakalahi ia (Luke 17:5)**



**'Oua na'a fakava'e 'eku tui 'i he tui 'a e ni'ihiki kehe (Matiu 25:8)**



**Ako 'a e Tohi Tapu (Loma 10:17)**



**'Oua na'a ke tukulolo ki he veiveiua (Ma'ake 9:23-24)**



**Tali ki he Laumalie Ma'oni'oni (Kal. 5:22)**



**Ke angamaheni 'aki 'eku tui (2 Kolinito 5:7)**



# KO E TUI 'A SISUU

**"Ko eni 'ae fa'a kātaki 'ae kakai mā'oni'oni: ko 'eni 'akinautolu 'oku fai 'ae ngaahi fekau 'ae 'Otua, mo e tui kia Sisuu. " (Fakaha 14:12)**

Ko kitautolu, ko e kau faivelenga 'oku nofo ofi ki he toe ha'ele mai 'a Sisuu, 'oku fakafaikehekehe'i kitautolu 'e he me'a 'e ua kuo pau ke tau "tauhi" ('a ia ko e talangofua pe fakatolonga): ko e ngaahi fekau mo e tui kia Sisuu (Fakaha 14:12).

'Oku fehokotaki 'a e Fono ('a e ngaahi fekau) mo e Ongoongolelei (tui). He 'ikai te ke lava 'o talangofua ta'e ma'u 'a e tui, pe tui ta'e talangofua. Ka 'oku 'uhinga ki he ha 'a e "tui kia Sisuu"?



Talangofua kia Sisuu mo 'Ene Folofola



Ko ha a'usia faka'aho mo Sisuu



'Ai 'a Sisuu ke hoko ko e uho 'o 'etau mo'ui



Ke mo'ui 'o fakatatau mo 'etau tui



Ke makatu'unga 'etau tui 'ia Sisuu



Ko hono fakafotunga atu 'o Sisuu 'i he'etau mo'ui



Tali 'a e me'afoaki 'o 'Ene 'alo'ofa



'Oku fakatonuhia'i kitautolu 'i he'etau tui kia Sisuu.(Loma 5:1), fakama'oni'oni'i (Ngaue 26:18), pea hoko ko e fanau 'a e 'Otua (Sione 1:12).

**“Hili ia pea falala ki he ‘Eiki ko Sisuu ke Ne tataki koe ‘i he sitepu ki he sitepu ki he hala totonu. Te ke lava ‘o ma‘u ha loto fakapapau mo ha malohi ‘i he fo‘i laka kotoa pe ‘oku ke laka ki mu‘a, he ‘e lava ke ke fakapapau‘i ‘oku ‘i Hono to‘ukupu ho to‘ukupu. Te ke lava ‘o "lele kae ‘oua ‘e ongosia"; te ke lava ‘o "‘a‘eva kae ‘ikai pongia," he te ke lava ‘o ‘ilo‘i ‘i he tui ‘oku ke ma‘u ho nima ‘i he to‘ukupu ‘o Kalaisi. He ‘ikai te ke vaivai ‘i he loto-fo‘i, he ‘i ho‘o hoko atu ke ‘ilo‘i ‘a e ‘Eiki, ‘o falala kiate Ia, te ke ma‘u ai ‘a e ‘ilo pau ko e Tokotaha ‘oku ‘ikai teitei li‘aki ‘a kinautolu ‘oku falala kakato kiate Ia, ko ho Tokoni ma‘u pe ia”**